

OCELOVÉ KCE (VAZNÍKY, STĚNY)
VAZNÍK "C"

M 1/50

±0,000=277,44 m.n.m.

VÝŠKOVÝ SYSTÉM BpV, SOUŘADNICOVÝ SYSTÉM JTSK

–	–	–	–
–	–	–	–
–	–	–	–
–	–	–	–
03/2025	0	Ing.Leo STREUBEL–	
Datum revize Date of revision	Číslo revize No. revision	Vypracoval revizi Drawn by	Popis revize Description of revision

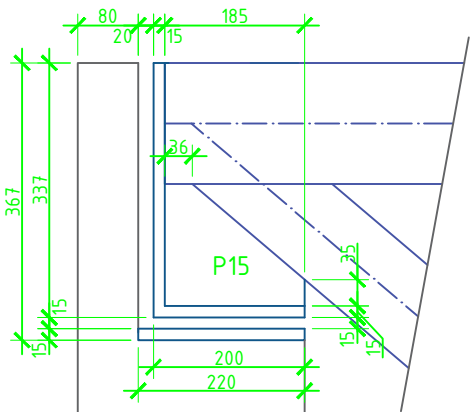
Objednatel / Client: SNEO a.s. Nad Alejí 1876/2 162 00 PRAHA 6	Zpracovatel: Designer: CHEMTEC PROJEKTY ÚSTÍ NAD LABEM CHEMTEC PROJEKTY spol.s r.o. Rooseveltova 1804/2, 400 01 Ústí nad Labem +420 730 897 806 streubel@chemtecprojekty.cz
Akce / Project: DOSTAVBA SPORTOVNĚ REKREAČNÍHO AREÁLU PETYNKA, PRAHA 6	Měřítko / Scale: 1:50,1:10 Stupeň / Doc.type: DPS
Obsah / Drawing: D.1 DOKUMENTACE STAVEBNÍCH OBJEKTŮ D.1.2 STAVEBNĚ–KONSTRUKČNÍ ŘEŠENÍ	Formát / Size: 2 x A4 Datum /Date: 03/2025
OCELOVÉ KCE (VAZNÍKY, STĚNY) VAZNÍK "C"	Navrhoval / Designed by: Ing.Jan Mařík Kreslil / Drawn by: M.Jirásková Schválil / Approved by: Ing.Leo Streubel HIP / Design manager: Ing.Leo Streubel
Archivní číslo / Document No: 24063–D.1.2–7	Revize / Revision: 0 Paré / Set:

Tato dokumentace je duševním majetkem firmy CHEMTEC PROJEKTY s.r.o. a nesmí být použita bez jejího souhlasu
This documentation is an intellectual property of company CHEMTEC PROJEKTY s.r.o. and must not be used without its declaratory permission or contractual agreement

VÝPIS OCELI - VAZNÍK "C"-1ks

POL.	PROFIL	DÉLKA/ROZMĚR (mm)	POČET (ks)	CELKOVÁ DÉLKA PROFILU (m´)		
				I 120	HEB 140	HEB 160
1	I 120	1090	9	9,81		
2		1681,2	9	15,13		
3		1510	1	1,51		
4	HEB 140	1110	1		1,11	
5		1130	1		1,13	
6	HEB160	1280	8		10,24	
7		1150	1			1,15
8		1280	8			10,24
9		1315	1			1,32
CELKOVÁ DÉLKA (m´)				26,45	12,48	12,71
HMOTNOST 1m PROFILU (kg/m)				11,1	33,7	42,60
HMOTNOST (kg)				293,60	420,58	541,23
PROŘEZ 10% (kg)				29,36	42,06	54,12
HMOTNOST OCELOVÉ KCE (kg)						1381,0

POČET KS: 10 = 13810kg



detail uložení na stěnu
M 1/10

ŽB STĚNA